



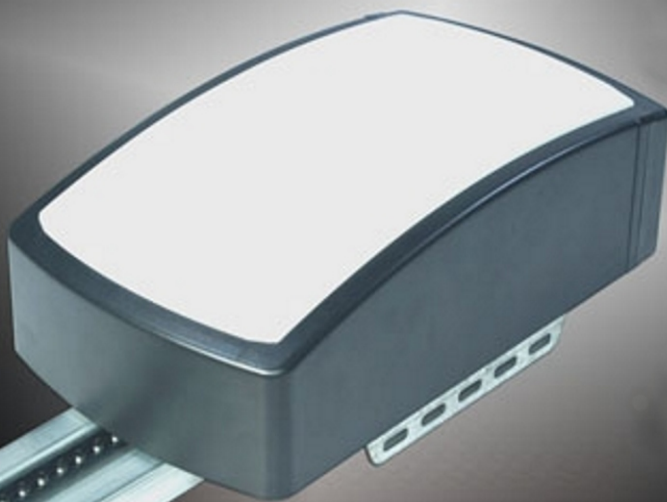
rutalchi®

**MOTOR
BLUE STAR**

DISEÑO

POTENCIA

SEGURIDAD



Website: www.rutalchi.com

CARACTERISTICAS

TECNOLOGIA
ROLLING CODE.

ARRANQUE Y PARADA
PROGRESIVA.

SISTEMA DE SEGURIDAD
CON INVERSOR DE MARCHA
AUTOMATICO EN CASO DE
COLISION

TERMINAL MULTI FUNCION
WIRELESS, FOTOCELULA, ETC.

LUZ DE CORTESIA L.E.D

PRE INSTALACION
BATERIA DE EMERGENCIA

SISTEMA DE TRACCION POR
CORREA DENTADA

CERTIFICADOS:

CE  N 14939

TÜV  EN 12453



BLUE STAR 1000



rutalchi®



ESPECIFICACIONES

BLUE STAR 1000

Voltaje	220- 240
Max. Area puerta	15 m2
Max fuerza de elevación	100 KG.
Velocidad de apertura	160 mm./segundo
Tracción	Correa dentada
Luz	L.E.D.
Ajustes	Electrónicos
Transformador	Con protección sobrecargas
Radio tecnología	433 Mhz / Rolling code
Arranque y parada	Suave

FUNCIONES



STOP E INVERSOR AUTOMATICO DE SENTIDO.

Detención automática e inversor de sentido al detectar un obstáculo. Cuando ejerce una fuerza de 150 N para y cambia el sentido de marcha en 0,7 segundos. Según Norma CE EN12445



TECNOLOGIA ROLLING CODE.

Código diferente en cada apertura, se auto genera con cada activación del control remoto. 7,38 x 1019 combinaciones, 433 Mhz
Largo alcance de recepción.



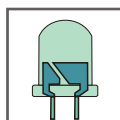
ARRANQUE SUAVE / PARADA SUAVE.

Aceleración progresiva al inicio de ciclo y deceleración al final hasta completar el paro. Reduciendo vibraciones y ruidos, alargando la vida útil de todos los componentes de la puerta.



SISTEMA DE TERMINALES MULTI-FUNCION.

Para conexión de fotocélulas, luz de precaución, wireles, etc..



ILUMINACION LED.

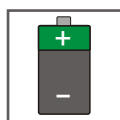
Luz de cortesía con iluminación LED, 3 minutos de iluminación después de cada activación del motor.



GARANTIA.

2 años de garantía del motor.

ACCESORIOS OPCIONALES



BATERIA.

Batería para evitar paro del motor en caso de corte del suministro eléctrico



ACCESORIOS.

Receptores, foto-celulas, luz de precaución, mandos, llave wireless etc.

Website: www.rutalchi.com